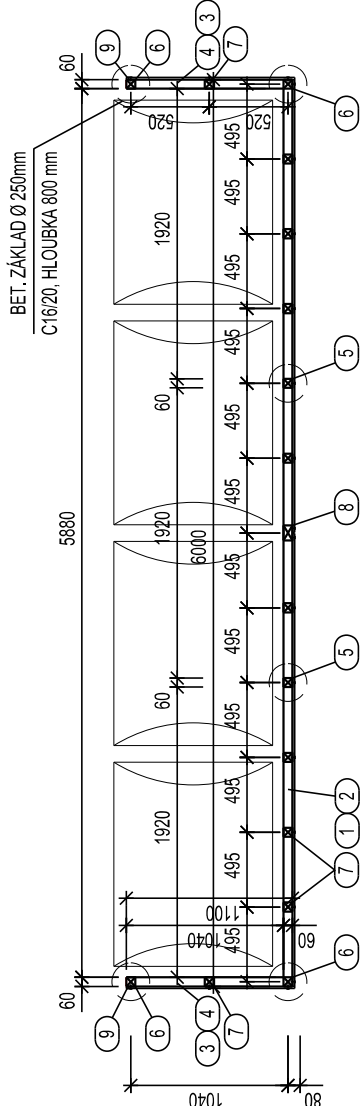
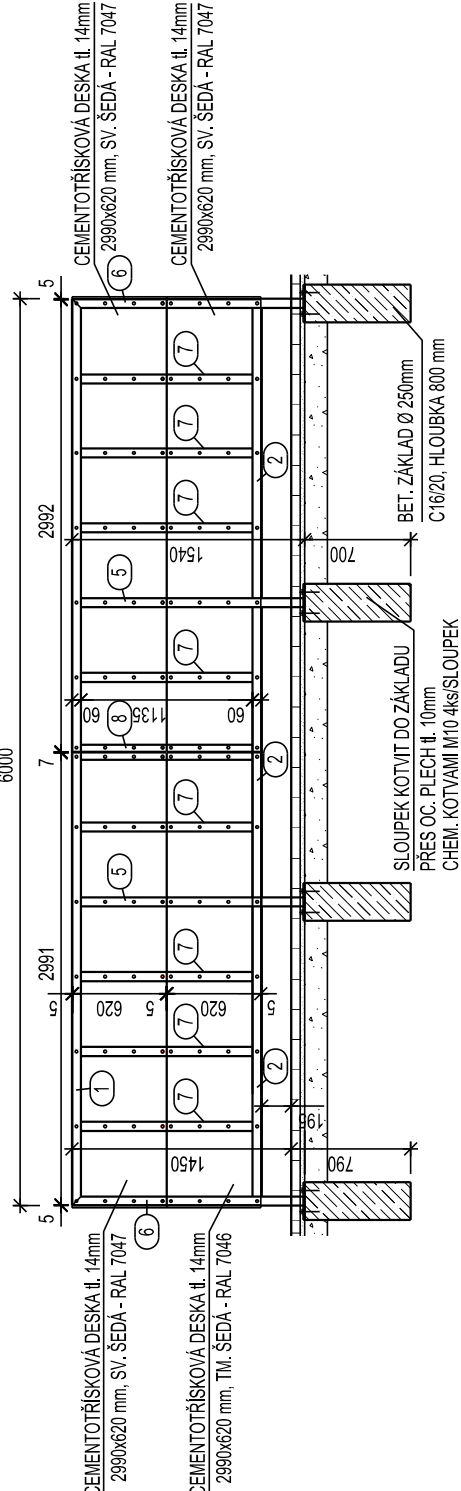


ZÁSTĚNY KONTEJNERŮ - ZÁSTĚNA U ULICE JUBILEJNÍ

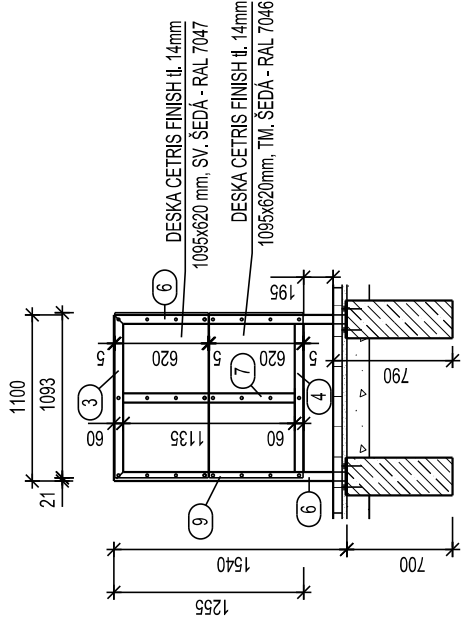
PŮDORYS



POHLED ZADNÍ



POHLED BOČNÍ



VÝPIS MATERIÁLU, OCELOVÉ KONSTRUKCE

OZN.	POPIS PRVKU	ROZMĚR (mm)	POČET ks	HMOTNOST CELKEM	POZNÁMKA
1	ČTVERCOVÝ PROFIL OCELOVÝ UZAVŘENÝ	60x60x3; L= 6000	1	5,04 kg/m	30,2 kg
2	ČTVERCOVÝ PROFIL OCELOVÝ UZAVŘENÝ	60x60x3; L= 1920	3	5,04 kg/m	29,0 kg
3	ČTVERCOVÝ PROFIL OCELOVÝ UZAVŘENÝ	60x60x3; L= 1100	2	5,04 kg/m	11,1 kg
4	ČTVERCOVÝ PROFIL OCELOVÝ UZAVŘENÝ	60x60x3; L= 980	2	5,04 kg/m	9,9 kg
5	ČTVERCOVÝ PROFIL OCELOVÝ UZAVŘENÝ	60x60x3; L= 1480	2	5,04 kg/m	14,9 kg
6	ČTVERCOVÝ PROFIL OCELOVÝ UZAVŘENÝ	60x60x3; L= 1540	4	5,04 kg/m	31,0 kg
7	ČTVERCOVÝ PROFIL OCELOVÝ UZAVŘENÝ	60x60x3; L= 1135	11	5,04 kg/m	62,9 kg
8	ČTVERCOVÝ PROFIL OCELOVÝ UZAVŘENÝ	100x60x3; L= 1135	1	6,86 kg/m	7,8 kg
9	TYČ ČTVERCOVÁ	16x16; L= 1255	2	2,01 kg/m	5,0 kg
				CELKEM	201,8 kg

VÝPIS OBKLADOVÝCH CEMENTOTŘÍSKOVÝCH DESEK

POPIS PRVKU	ROZMĚR (mm)	POČET ks	PLOCHA CELKEM m²	POZNÁMKA
CEMENTOTŘÍSKOVÁ DESKA tl. 14mm	2990x620	2	3,7	TM. ŠEDÁ - RAL 7046
CEMENTOTŘÍSKOVÁ DESKA tl. 14mm	2990x620	2	3,7	SV. ŠEDÁ - RAL 7047
CEMENTOTŘÍSKOVÁ DESKA tl. 14mm	1095x620	2	1,4	TM. ŠEDÁ - RAL 7046
CEMENTOTŘÍSKOVÁ DESKA tl. 14mm	1095x620	2	1,4	SV. ŠEDÁ - RAL 7047

- UKOTVENÍ DESEK NA OK DLE TECHNOLOGICKÝCH PŘEDPISŮ VÝROBCE DESEK
- PRO KOTVENÍ POUŽÍT ŠROUBY S PODLOŽKOU A TĚSNIČÍ GUMOU (TYP SFS SX 3/20 - 5,5 X 50mm)
- MIN. VZDÁLENOST ŠROUBU OD KRAJE DESKY 30mm
- DESKY NIKDY NEBUDOU PŘESAHOVAT PŘES OCEL. PROFILY, ABY NEDOCHÁZELO K JEJICH OLAMOVÁNÍ
- OC. SLOUPKY BUDOU DO BET. PATEK C16/20 KOTVENY PŘES PLECH tl. 10mm CHEM. KOTVAMI M10 - 4ks/SLOUPEK

SO 02 - CHODNÍKY A ZPEVNĚNÉ PLOCHY

SOUŘADNICOVÝ SYSTÉM S-JTSK, B.p.v.

INVESTOR:	SMO, MĚSTSKÝ OBVOD OSTRAVA-JIH, HORNÍ 3, 700 30 OSTRAVA
ZODPOVĚDNÝ PROJEKTANT:	ING. TOMÁŠ ŠČUPÁK
PROJEKTANT:	ING. JAN PROVAZNÍK
AKCE:	REGENERACE SÍDLIŠTĚ OSTRAVA-JIH, JUBILEJNÍ KOLONIE II. ETAPA, OSTRAVA-HRABŮVKA
VÝKRES:	ZÁSTĚNY KONTEJNERŮ - JUBILEJNÍ
STUPĚŇ PD	DSP + DPS
MĚŘÍTKO	1 : 50
DATUM	9 / 2017
ČÍSLO VÝKRESU	C1.2 - 07

PROINERK
projektování inženýrská kancelář s.r.o.

Starobělská 1133/5, Ostrava - Zábřeh